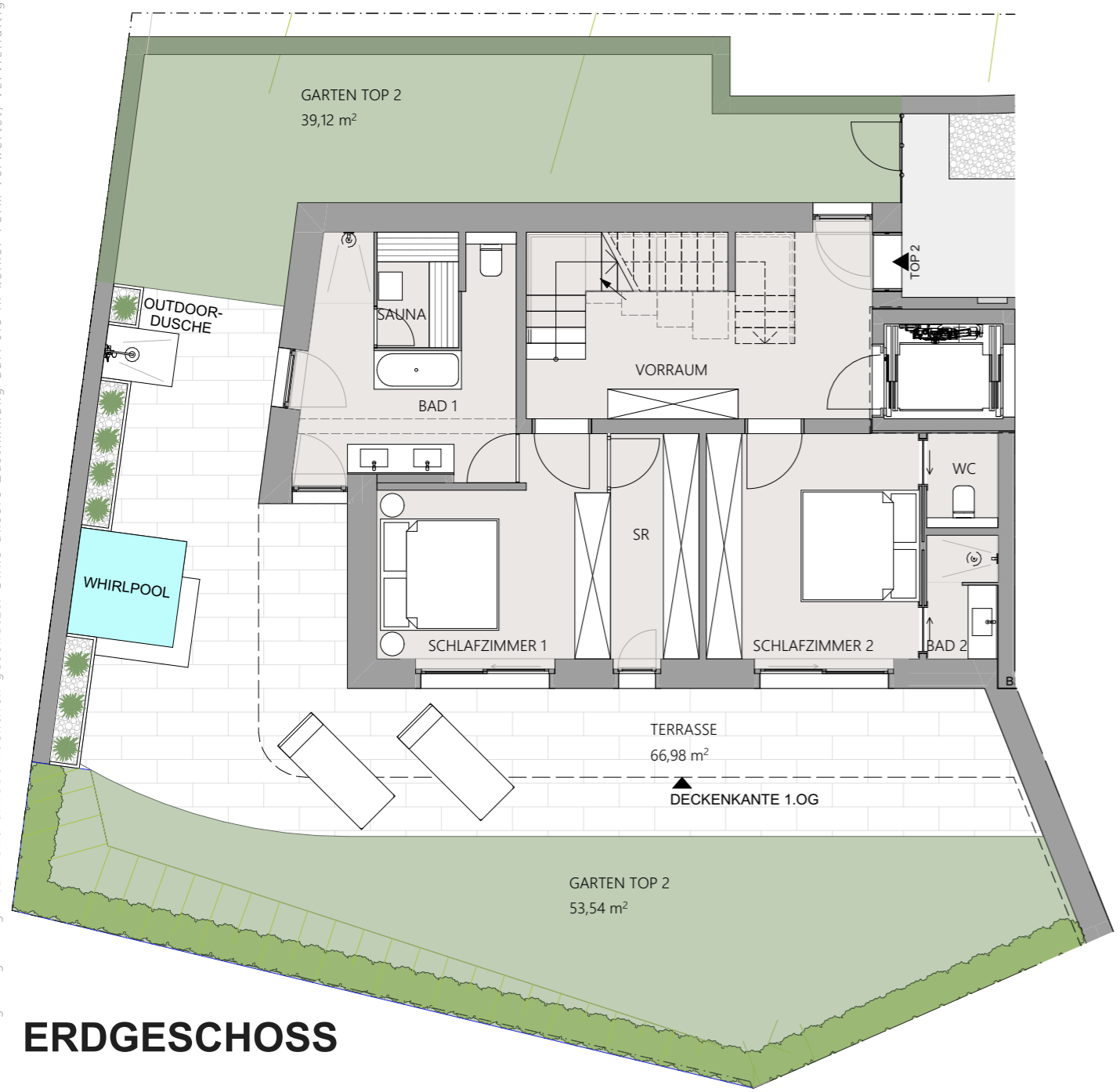
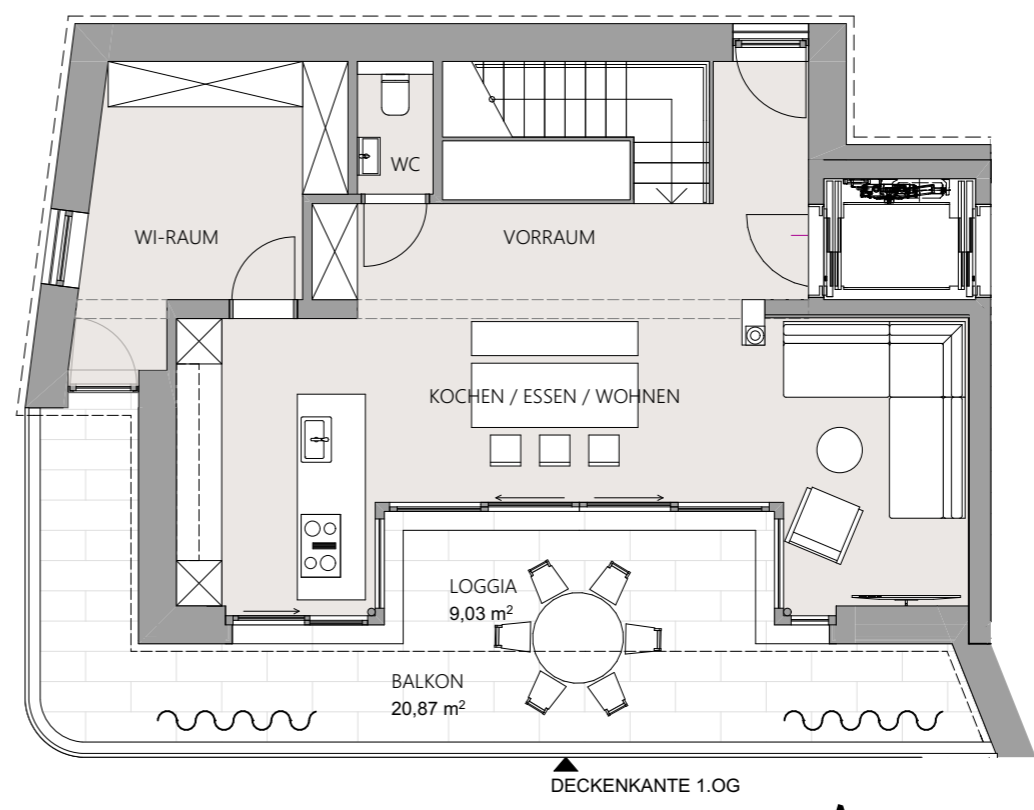


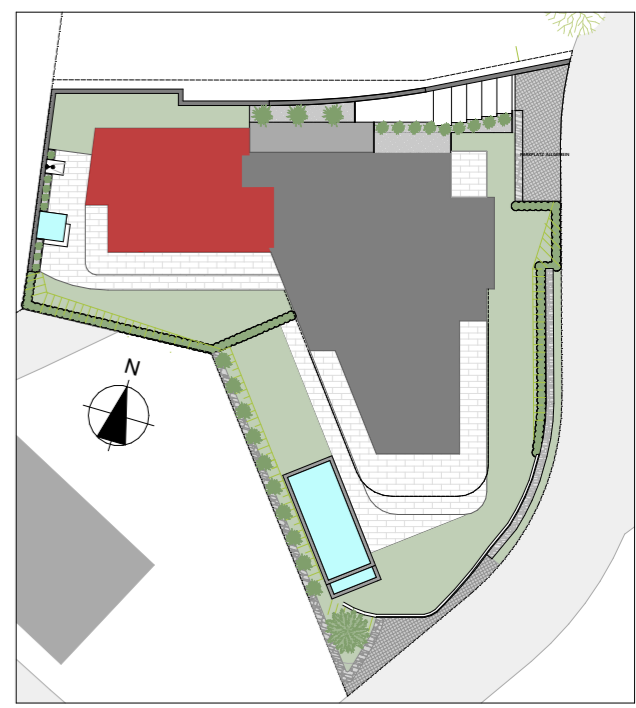
Diese Zeichnung ist unser geistiges Eigentum und urheberrechtlich geschützt. Ohne unsere Zustimmung darf sie in keiner Form verwertet, vervielfältigt oder Dritten zugänglich gemacht werden.



ERDGESCHOSS

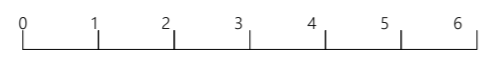


OBERGESCHOSS



TOP 2	<u>127,50m²</u>
EG	
VORRAUM	17,98m ²
BAD 1	11,71m ²
SAUNA	2,68m ²
SCHLAFZIMMER 1	11,33m ²
SCHRANKRAUM	7,50m ²
SCHLAFZIMMER 2	14,07m ²
BAD 2	2,50m ²
WC	1,72m ²
OG	
VORRAUM	10,92m ²
WOHNEN/ESSEN	34,15m ²
WI-RAUM	11,36m ²
WC	1,58m ²
EIGENGARTEN	92,66m²
TERRASSE	66,98m ²
BALKON	20,87m ²
LOGGIA	9,03m ²

- vorbehaltlich ev. Abweichungen der dargestellten Grundrisse
- für die Möbelstellung unbedingt Naturmaß nehmen
- die angegebenen Raumgrößen sind Rohbaumaße
- Einrichtung ist symbolisch dargestellt
- Planstand Polierplanung



Wohnung 2 - 1:100
04.10.2023

