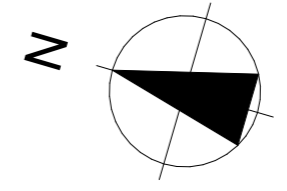
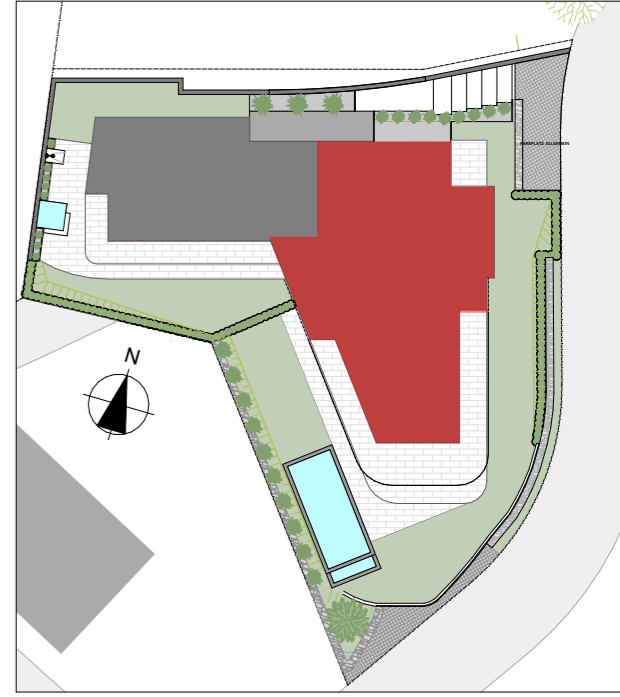
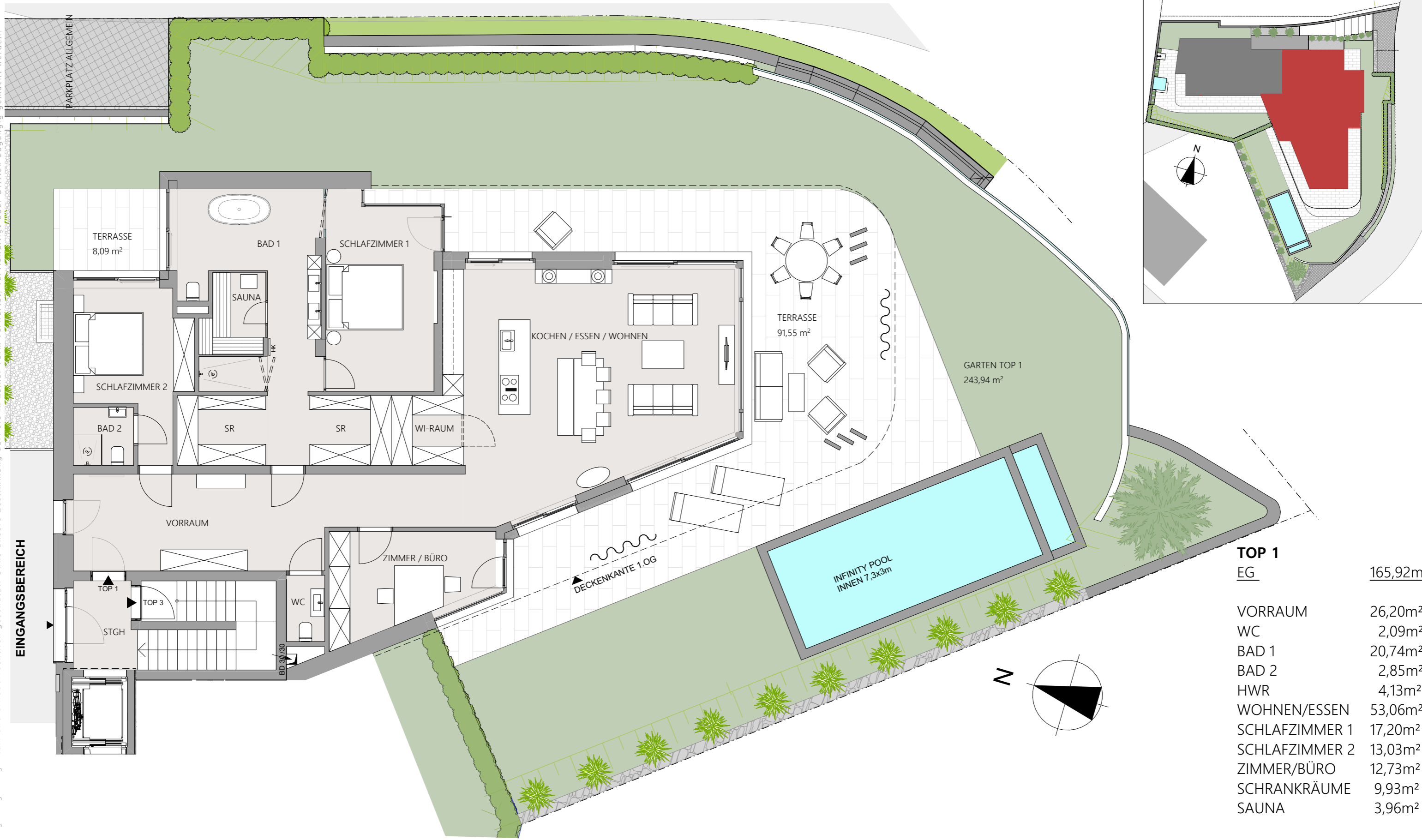
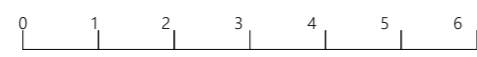


Diese Zeichnung ist unser geistiges Eigentum und urheberrechtlich geschützt. Ohne unsere Zustimmung darf sie in keiner Form verwertet, vervielfältigt oder Dritten zugänglich gemacht werden.



TOP 1	
EG	165,92m <sup>2</sup>
VORRAUM	26,20m <sup>2</sup>
WC	2,09m <sup>2</sup>
BAD 1	20,74m <sup>2</sup>
BAD 2	2,85m <sup>2</sup>
HWR	4,13m <sup>2</sup>
WOHNEN/ESSEN	53,06m <sup>2</sup>
SCHLAFZIMMER 1	17,20m <sup>2</sup>
SCHLAFZIMMER 2	13,03m <sup>2</sup>
ZIMMER/BÜRO	12,73m <sup>2</sup>
SCHRANKRÄUME	9,93m <sup>2</sup>
SAUNA	3,96m <sup>2</sup>
EIGENGARTEN	243,94m <sup>2</sup>
inkl. Böschung + Stützwand	
TERRASSEN	99,64m <sup>2</sup>
POOL	7,3x3m

- vorbehaltlich ev. Abweichungen der dargestellten Grundrisse
- für die Möbelstellung unbedingt Naturmaß nehmen
- die angegebenen Raumgrößen sind Rohbaumaße
- Einrichtung ist symbolisch dargestellt
- Planstand Polierplanung



Wohnung 1 - 1:100  
04.10.2023

