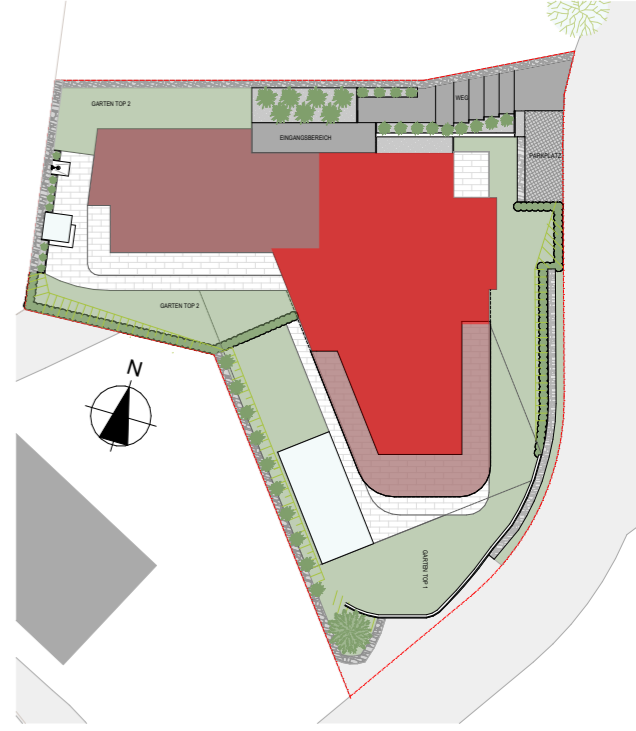
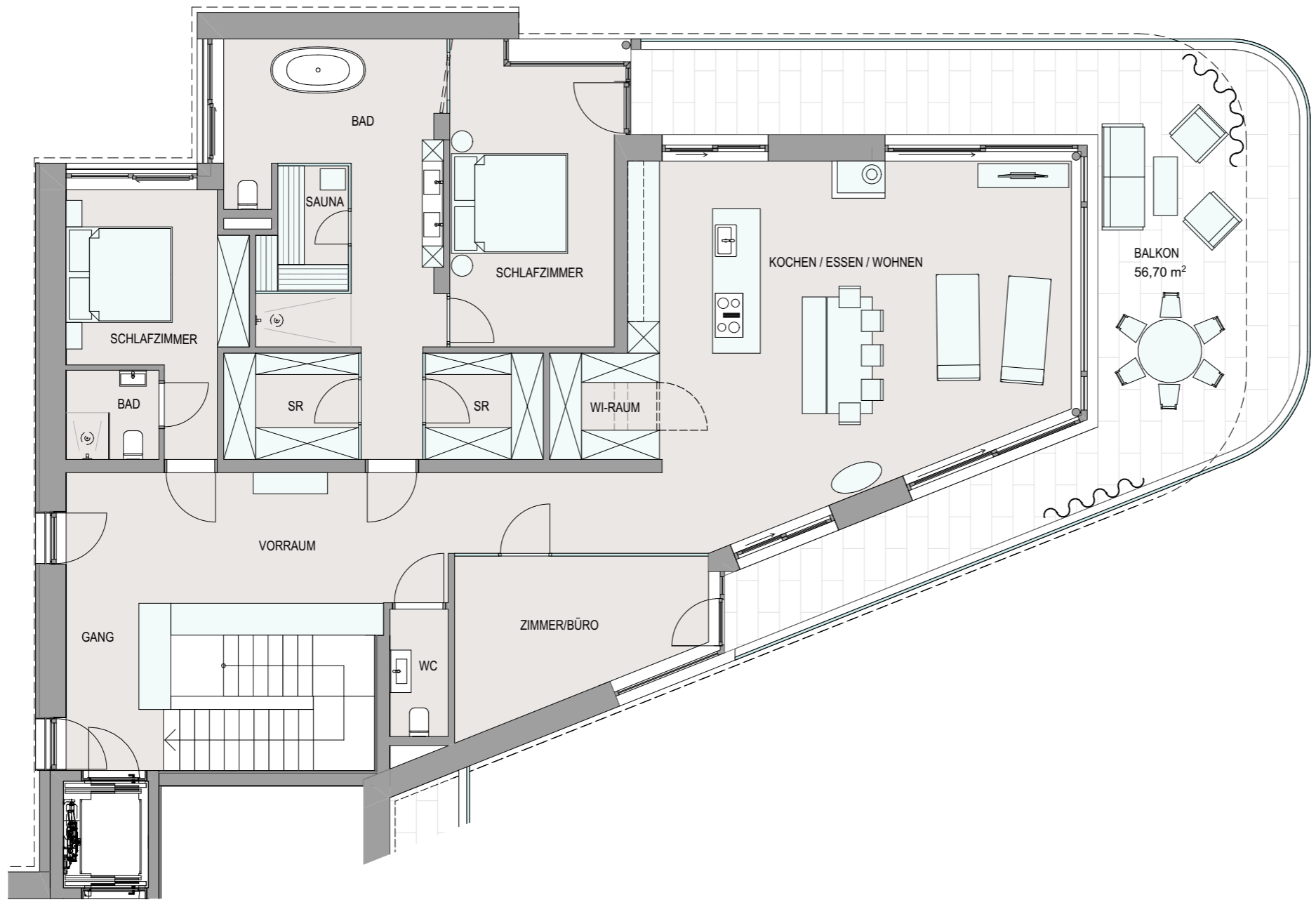


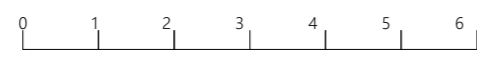
Diese Zeichnung ist unser geistiges Eigentum und urheberrechtlich geschützt. Ohne unsere Zustimmung darf sie in keiner Form verwendet, vervielfältigt oder Dritten zugänglich gemacht werden.



**TOP 3**

OG	173,05m <sup>2</sup>
GANG	11,35m <sup>2</sup>
VORRAUM	21,30m <sup>2</sup>
WC	2,64m <sup>2</sup>
BAD	21,25m <sup>2</sup>
BAD	2,94m <sup>2</sup>
HWR	4,14m <sup>2</sup>
WOHNEN/ESSEN	53,06m <sup>2</sup>
SCHLAFZIMMER	17,20m <sup>2</sup>
SCHLAFZIMMER	12,99m <sup>2</sup>
ZIMMER	13,08m <sup>2</sup>
SCHRANKKRÄUME	9,52m <sup>2</sup>
SAUNA	3,58m <sup>2</sup>
<b>BALKON</b>	<b>56,70m<sup>2</sup></b>

- vorbehaltlich ev. Abweichungen der dargestellten Grundrisse
- für die Möbelstellung unbedingt Naturmaß nehmen
- die angegebenen Raumgrößen sind Rohbaumaße
- Einrichtung ist symbolisch dargestellt
- Planstand Polierplanung



Wohnung 3 - 1:100

