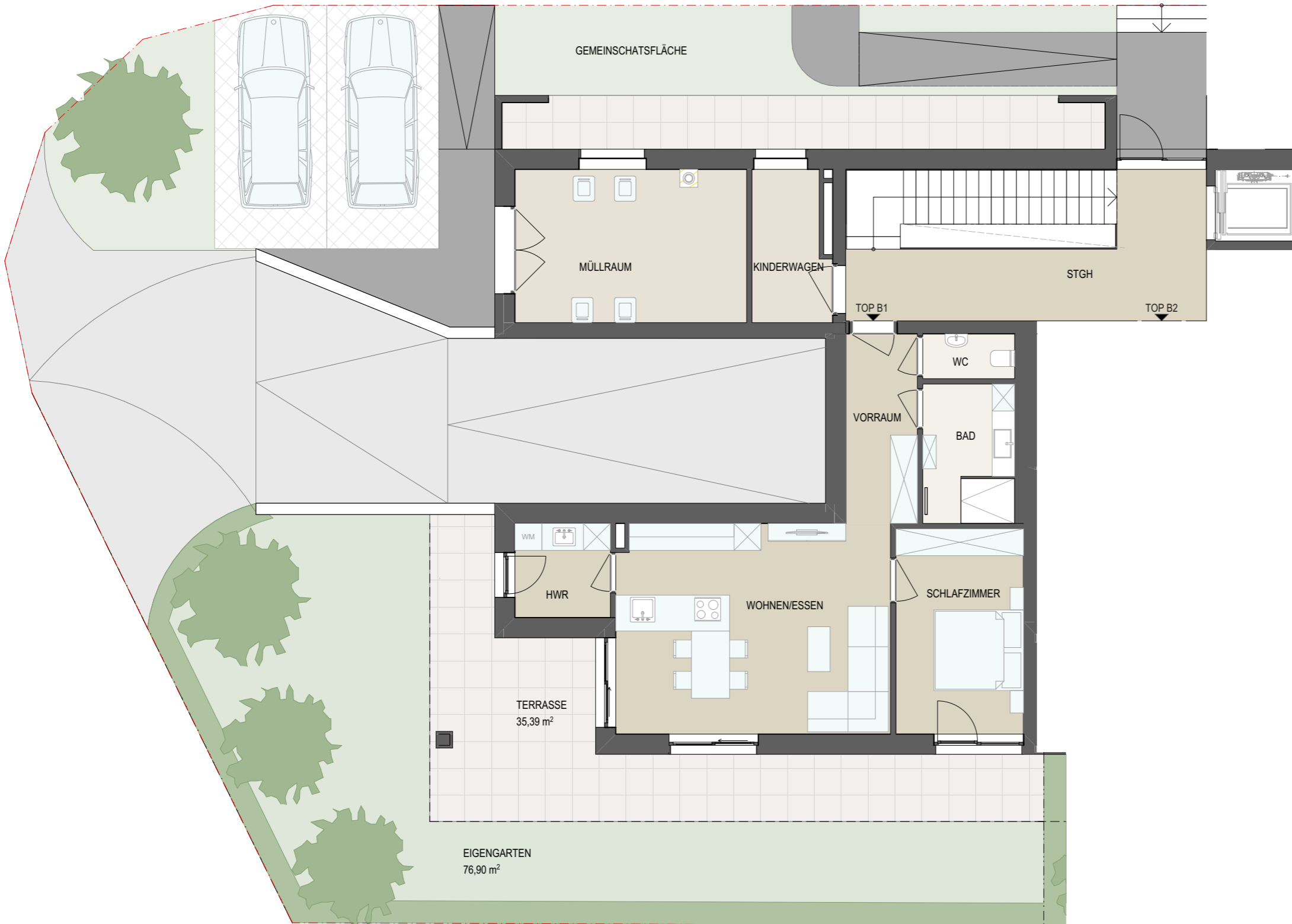
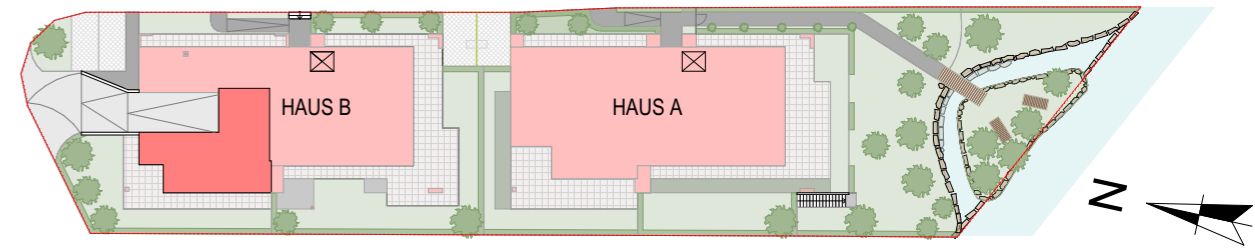


Diese Zeichnung ist unser geistiges Eigentum und urheberrechtlich geschützt. Ohne unsere Zustimmung darf sie in keiner Form verwertet, vervielfältigt oder Dritten zugänglich gemacht werden.



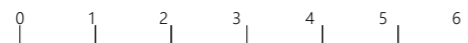
TOP B1

EG 62,39m²

VORRAUM	6,77m ²
WC	2,05m ²
BAD	6,38m ²
HWR	4,62m ²
WOHNEN/ESSEN	29,22m ²
SCHLAFZIMMER	13,35m ²

TERRASSE 35,39m²
EIGENGARTEN 76,90m²

- vorbehaltlich ev. Abweichungen der dargestellten Grundrisse
- für die Möbelstellung unbedingt Naturmaß nehmen
- die angegebenen Raumgrößen sind Rohbaumaße
- Einrichtung ist symbolisch dargestellt
- Planstand Polierplanung



TOP B1 1:100